



## PLANNING ESSRA MAI 2026

### \* PERMANENCES\*

#### **Vous accompagnez un proche en situation de handicap ?**

Venez nous rencontrer à l'une de nos permanences pour que nous puissions vous présenter notre plateforme d'aide aux aidants ESSRA : Accueil, information, orientation, activités de soutien, accompagnement psychologique...

#### **BETHUNE**

##### Sans rendez-vous dans nos locaux :

<b>Lundi 04 Mai :</b>	13h30 à 16h00
<b>Mercredi 06 Mai :</b>	9h00 à 12h30
<b>Mardi 19 Mai :</b>	13h30 à 16h00
<b>Jeudi 21 Mai :</b>	9h00 à 12h30
<b>Jeudi 28 Mai :</b>	9h00 à 12h30

#### **BRUAY-LA-BUISSIÈRE:**

##### Sur rendez-vous (03.74.05.03.65) :

**Mardi 05 mai 2026**

14h00 – 16h00

**Espace BULLY BRIAS**

**Place Bodelot**

**62700 Bruay-La-Buissière**

#### **LILLERS**

##### Sur rendez-vous (03.74.05.03.65) :

**le 1er lundi de chaque mois**

#### *L'équipe E.S.S.R.A*



Marion  
Coordinatrice  
Assistante Sociale



Emilie  
Secrétaire



Anne  
Accompagnante Educative  
et Sociale



Emilie  
Psychologue




Magaly  
Monitrice Educatrice

## SOUTIEN PSYCHOLOGIQUE

 **Chaque mercredi**, possibilité de rencontres, en individuel, avec Emilie, Psychologue.

**Rendez-vous à domicile ou à la Plateforme - Gratuit**

 Possibilité d'accueil pour votre aidé pendant le rendez-vous, contacter nous pour convenir d'un rendez-vous.

### Besoin d'un relais à domicile ?

Vous avez besoin d'avoir du temps pour vous, mais vous ne voulez pas laisser votre proche seul ? Vous avez une activité professionnelle mais avec l'aide apportée à votre proche, l'exercice de cet emploi vous est difficile ?



Contactez-nous !

### Besoin de répit ou de vacances ?

Nous pouvons vous aider à concrétiser vos projets (aides financières, trouver des organismes de séjours adaptés, aider à l'organisation du séjour...)

Contactez-nous !



## ACTIONS DE LA PLATEFORME ESSRA

### \* ACTIVITES DE LOISIRS, DE REPIT ET DE BIEN-ETRE\*



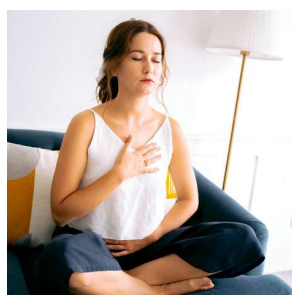
**Mardi 05 Mai**

### Atelier Créatif

**14h - 16h**

Atelier Diamand Painting

- **Rendez-vous 14h à la salle Bully Brias de BRUAY LA BUISSIERE**



**Mercredi 06 Mai**

### Sophrologie

**14h00-14h45**

Séance animée par Meltide LECLERCQ, Sophrologue.

- **Rendez-vous à 13h50 à la Plateforme de répit ESSRA**  
-> Un temps d'accueil pour votre proche aidé est assuré pendant cet atelier, sur inscription.



**Lundi 11 Mai**

### Atelier Cuisine

**10h-12h**

- **Recette** : Dessert de Printemps
- **Gratuit**
- **Rendez-vous à 10h au Centre Rosa Luxemburg de Béthune**



**Mardi 12 Mai**

### Atelier couture

**14h30 - 16h**

Rejoignez nous pour cet atelier couture, animé avec passion par Martine, bénévole, qui vous accompagnera dans vos projets, quel que soit votre niveau !

- **Gratuit - Vous n'avez pas de machine à coudre ? Dites-le nous ! Nous pouvons vous en prêter une.**
- **Rendez-vous à la Plateforme de répit ESSRA**



**Mercredi 13 Mai**

### Café échanges

**14h30-16h30**

Venez profitez d'un temps d'échanges entre aidants !

**Thème du café : Compétences d'Aidants- Création d'une bannière "Nos Compétences"**

Venez partager, écouter et échanger en toute bienveillance. Ouvert aux femmes et aux hommes

-> Un temps d'accueil pour vos proches est assuré pendant ce café échange, sur inscription.





**COMPLET**  
**SESSION SUR 5 DATES**  
**AVEC LES MÊMES AIDANTS**



**Mardi 19 Mai**  
**14h-15h30**

### Atelier Musicothérapie

Laissez la musique vous guider vers un instant de détente et de reconnexion. Avec l'intervention de Caroline LEKEUX BOULAN.

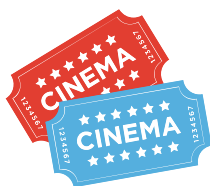
- **Gratuit**
- **Rendez-vous à 14h à la Plateforme de répit ESSRA**



**Mercredi 20 Mai**      **Balade au Marais d'Annezin**  
**14h à 16h**

Venez vous ressourcer autour d'une balade.  
Venez seul(e) ou en famille.

- **Rendez-vous à 14h00 au Marais d'Annezin**
- Si besoin d'un transport, contactez nous



**Vendredi 22 Mai**      **Ciné Aidants**  
**13h45-15h30 ou 16h (Selon la durée du film)**

Offrez-vous une parenthèse de détente et d'évasion au cinéma !

- **Participation de 3€/personne**
- **Rendez-vous à 13h45 au Cinéma Les étoiles - Béthune**



**Mardi 26 Mai**      **Activité manuelle et créative**  
**14h à 16h**

Atelier Customisation de Tote Bag

- **Gratuit**
- **Rendez-vous à la Plateforme de répit ESSRA**



**Mercredi 27 Mai**      **Balade au Parc d'Olhain**  
**14h30 à 16h30**

Venez vous ressourcer autour d'une balade et une activité luge.

Venez seul(e) ou en famille.

- **Rendez-vous à 14h30 au Parc d'Olhain**
- Si besoin d'un transport, contactez nous





## Jeudi 28 Mai Atelier couture

14h30 - 16h

Rejoignez nous pour cet atelier couture, animé avec passion par Martine, bénévole, qui vous accompagnera dans vos projets, quel que soit votre niveau !

- **Gratuit - Vous n'avez pas de machine à coudre ? Dites-le nous ! Nous pouvons vous en prêter une.**
- **Rendez-vous à la Plateforme de répit ESSRA**



Jeudi 28 mai 18h30

## Spectacle "Footballeur"

Une séance pensée pour VOUS  
par la COMEDIE DE BETHUNE !

Votre enfant ou votre proche en situation de handicap a besoin de bouger, de s'exprimer, de réagir librement ? Ici, c'est possible.

**Séance Relax** : inclusive, bienveillante et sans jugement.

Chacun vit le spectacle à sa manière.

On peut rire, s'émouvoir, bouger... et être soi-même. Alors, venez comme vous êtes, seul(e), en couple ou en famille. Vous êtes les bienvenus.

Osez franchir la porte, le théâtre est aussi pour vous !

- **A partir de 14 ans**
- **Gratuit pour les aidants et leurs proches.** Notre Plateforme ESSRA prend en charge le prix du billet.
- **Rendez-vous à 18h10 à la Comédie de Béthune**
- **Si besoin de transport contactez nous !**



## Footballeur

Librement inspiré de la vie du grand frère d'Arnaud Vrech, Footballeur expose le lien émouvant de deux hommes confrontés à une maladie rare.



Vendredi 29 Mai

14h-16h

Atelier animé par Sabine VILETTE.

- **Gratuit**
- **Rendez-vous à 13h50 à la Plateforme de répit ESSRA**



## Art-thérapie

**Association Ressources Polyhandicap Hauts-de-France**

## INFORMATION ET SENSIBILISATION AUX SPÉCIFICITÉS DU POLYHANDICAP

**PROFESSIONNELS**

**Mercredi 20 mai à 14h**

**Animée par Justine Lancel**

Dans le cadre de la permanence départementale 62  
Animée par la Chargée de Mission Régionale de  
l'Association Ressources Polyhandicap Hauts-de-France

**Siège Udapei 62**  
1216 rue Delbecq  
62660 Beuvry

**Udapei 62**  
Les Papillons Blancs

**centre ressources autisme**

## Permanence territorialisée

**Béthune**

- Contactez le référent
- Échangez sur votre demande
- Construisons la réponse la plus adaptée ensemble

**écouter**

**orienter**

**informer**


**Pour tous !**

Les permanences ont lieu uniquement sur rendez-vous

**Lieu :**  
Plateforme ESSRA  
82 Rue Faidherbe  
62400 Béthune

**Louise PECHINOT**  
Référente Locale du CRA  
**03.62.26.31.58**  
l.pechinot@cra-npdc.fr

**Pour plus d'information sur le CRA**

nos réseaux sociaux : **f** **in** 

**Site Internet**

**! La permanence n'est pas un lieu pour une évaluation diagnostique**

Vous aidez vos proches au quotidien, venez faire une pause avec le cheval...

**Equi...Sophro**  
Séances subventionnées par  
**62 Pas-de-Calais**  
Mon Département

**A VENIR Pour 2026**

- 6 et 20 Janvier
- 3 et 24 Février
- 10 et 24 Mars
- 7 et 14 Avril
- 5 et 19 Mai
- 2, 16 et 30 Juin
- De 15h30 à 17h

*Prendre du temps*

*Se relaxer* *bien être* *Énergie*

**Equicie Sophrologie**

La rencontre de soi avec le cheval !

Renseignements et inscription : Dorothee 0778696885 , Catherine 0614407831 Séances aux écuries de la Gohelle 54 rue Sadi Carnot 62750 Loos en Gohelle

**DÉCOUVREZ NOTRE NOUVEAU SITE INTERNET!**

Association **Idées chouettes**

<https://ideeschouettes.org>

Visitez notre site et changez des vies en un clic !

- Découvrez nos activités avec plein de photos!
- Suivez nos projets et nos actions

**Faites un don pour soutenir nos enfants pluri handicapés**

- Déduction fiscale : 66 %** de votre don est déductible de vos impôts
- Flexibilité :** Don régulier ou ponctuel, du montant que vous souhaitez.
- Impact direct :** Vous participez concrètement à une cause qui vous tient à cœur.

Chaque don nous permet de rendre visibles nos projets et de réaliser les rêves des enfants extraordinaires !

Partagez cette affiche sur les réseaux sociaux pour augmenter notre visibilité et permettre à un maximum de personnes de nous soutenir !

**1<sup>er</sup> juin >> 19 juillet 2026 10 ans**  
**LES PETITS BONHEURS**  
« Le festival qui vous fait du bien » **STREET ART | CIRQUE**  
**GRATUIT**

**FLASHEZ-MOI!**  
Pour connaître le programme du festival

ANNEQUIN, AUCHEL, BÉTHUNE, BILLY-BERCLAU, CALONNE-RICOUART, CAMBLAIN-CHÂTELIN, DIVION, HESDIGNEUL-LÈS-BÉTHUNE, ISBERGUES, LABEUVRIÈRE, MAISNIL-LÈS-RUITZ, NOËUX-LES-MINES ET ROBECO

www.bethunebruay.fr | lespetitsbonheurs@bethunebruay.fr | @festival\_les\_petits\_bonheurs

**L'AGGLO 100% DURABLE!** Communauté d'Agglomération **Béthune-Bruay** Artois Lys Romane

Un festival organisé par: LA VIE ACTIVE, Agglo Bethune Bruay, LE PRINCE, Apei, Coallia?, Le Lys, PAYSAGE & VIE, BB

**Le Compagnon Blanc**

**DIMANCHE 10 MAI 2026**  
**JOURNÉE À GAND**  
**Familles et adhérents sont les bienvenus**

**TARIF : 85€**

**PROGRAMME**

- 11H00** Arrivée et Visite du centre ville
- 12H30** Repas
- 14H** Sortie en bateau
- 17h00** Départ du bus

• **Pour les Lillois** : Départ à **10h00** devant la gare Lille Flandres, côté hôtel ibis (ancien flunch). Retour prévu à **18h00**.

• **Pour les Valenciennois** : Départ à **9h00** devant la gare de Valenciennes. Retour prévu à **19h00**.

Inscriptions à partir du **13 avril 2026** par mail à l'adresse suivante : [dounia@lecompagnonblanc.fr](mailto:dounia@lecompagnonblanc.fr)  
Le Compagnon Blanc - 6 rue de Bouvines, 59800 LILLE 03 20 30 61 15

**HERSIN-COUPIGNY**

**ICW**

**CATCHEURS INTERNATIONAUX** **2H DE SHOW**

**CATCH**

**SAMEDI 20 JUIN À 20H**  
**COMPLEXE FUTURA, RUE ROMAIN ROLLAND**  
ADULTES 10 € / ENFANTS 5 € (-12 ANS) OUVERTURE DES PORTES À 19H  
INFOS/RESA : 06.29.42.65.63 / CONTACT@APEI-BETHUNE.FR / SIÈGE APEI  
BUVETTE ET RESTAURATION SUR PLACE. SÉANCE PHOTOS ET DÉDICACES APRÈS LE SHOW.

**POINTS DE VENTE** SIÈGE APEI 100 PRIEURÉ FLEURI, VAUDRICOURT INTERNET [CATCH.PLACEMINUTE.COM](http://CATCH.PLACEMINUTE.COM)

**DIVERTISSEMENT FAMILIAL AU PROFIT DE L'APei**  
ORGANISÉ PAR LE COMITÉ ÉVÉNEMENTIEL DE L'APei DE BÉTHUNE

**Apel** les papillons blancs